



保良局王賜豪(田心谷)小學
PLK Dr. Jimmy Wong Chi-Ho (Tin Sum Valley) Primary School

19-5-2023

2022-24小五升中家長會 中學學位分配辦法





獨一媒

ChatGPT 5間大學已制訂 ChatGPT指引

- + 誠信聲明條文防剽竊
- + 採用更先進的抄襲偵測軟件

城大浸大理大將就使用ChatGPT等工具推指引 教育局：各大學會監察違規使用 (12:40)



學 與 教 當教育進入「元宇宙世界」

本校獲邀分享元宇宙教育的理念與經驗



30/3/2023

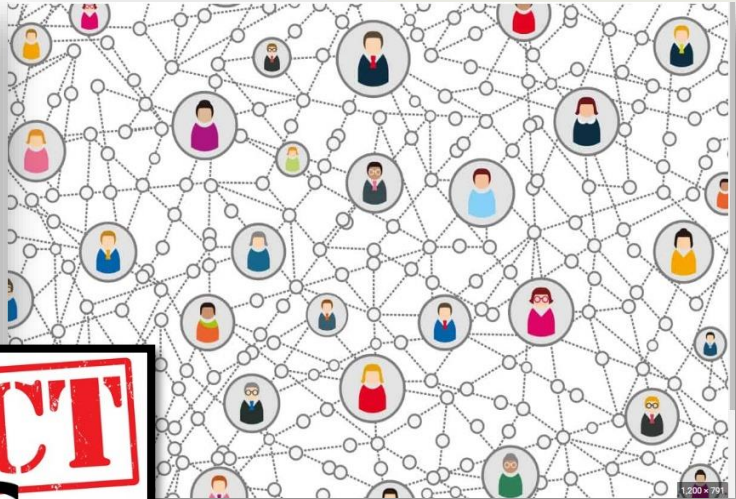
PLKwJH

34



圖1-21- (資料圖片)

校長分享



FACT
VS
RUMOR

校長分享



家長可稍後於學校網頁瀏覽是日家長講座簡報：



保良局王賜豪(田心谷)小學
PLK Dr. Jimmy Wong Chi-Ho (Tin Sum Valley) Primary School

學校資訊 課程特色 學生表現 學生生活 學校伙伴 賜豪相集 電子學習 電子通告

最新消息 更多...

- 普通話科X音樂科 賜豪正向點唱站
2023-05-10 223
- Writing My Heart Out 我手寫我心 (英文科 X 視藝科)
2023-04-24 288
- 賜豪相集更新 - 頒獎禮P4-6
2023-04-24 332
- 賜豪相集更新 - 頒獎禮P1-3
2023-04-24 198
- 賜豪相集更新 - 視藝學會寫生活動
2023-04-24 111
- 「魔鬼、事」繪畫分享比賽

觀看簡報口
om/file/d/1qVtkkUSqE2n0A8eQzpV83a tDx0rVxp/vie



獲正取通知的中學：

- 浸信會呂明才中學
- 沙田蘇浙公學
- 天主教郭得勝中學
- 聖公會林裘謀中學
- 宣道會鄭榮之中學
- 保良局胡忠中學
- 馬鞍山崇真中學
- 賽馬會體藝中學

(未能盡錄)



沒有最好的學校 只有最適合的學校





升中選校流程：

22-24小五升中家長會

4. 填選校表 ⇨ 「統一派位」

2. 1月2-1月16日遞交表格

最多兩間  儀的中
學
直資中學沒有上限



3月

5月

7月



5. 7月9日公布「統一派位結果」

7月11-12日辦理註冊手續

3. 3月28日通知正取學生「自行分配學位」結果

可於4月9日或之前向直資中學取消申請，取回《家長承諾書》和《小六學生資料本》

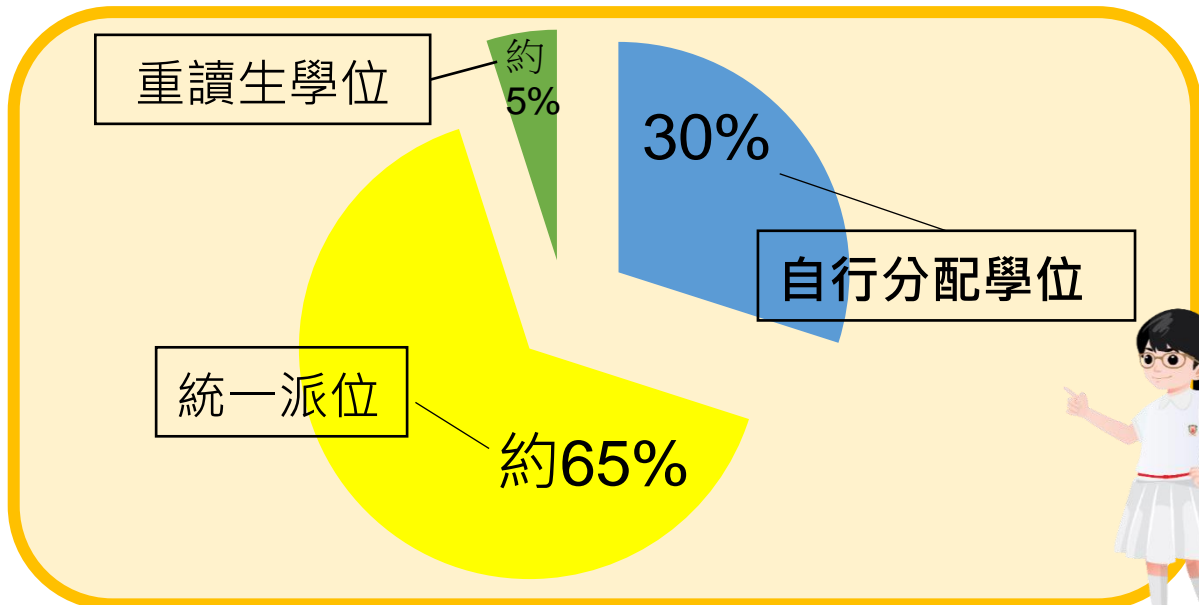
1. 領取《中一自行分配學位申請表》及相關文件

12月

1月



學位的百分比:





官立中學

- 由教育局開辦和管理的公營中學
- 官立中學經費來自政府，教職員大部分是公務員，全港有31間這類中學，約佔學校總數的7%左右。
- 全部升讀一所官立中學，學童必須參加政府安排的「中學學位分配辦法」。

沙田區:沙田官立中學





資助中學

22-24小五升中家長會

- 教育經費絕大部分來自政府
- 其管理則由學校的法團校董會 / 校董會負責。
- 跟官立中學一樣，要升讀一所資助中學，學童必須參加政府安排的「[中學學位分配辦法](#)」。



保良局王賜豪(田心谷)小學
PLK Dr. Jimmy Wong Chi-Ho (Tin Sum Valley) Primary School

22-24小五升中家長會





直資中學

- 享有一筆按學校合資格學生人數計算的政府津貼，但可收取學費。
- 相比於官立及資助中學，直資中學有相對高的自主權
- 可自訂課程及入學要求。
- 大部分直資中學會自行決定中一收生辦法，但有部分仍會參加政府安排的「中學學位分配辦法」。



保良局王賜豪(田心谷)小學
PLK Dr. Jimmy Wong Chi-Ho (Tin Sum Valley) Primary School

22-24小五升中家長會

直資中學



- 派位直資

- 參加教育局的升中派位

- 非派位直資

- 不會參加中學學位分配辦法
- 家長要自行向個別學校申請報讀



- 申請及面試日期由學校決定
- 可收取學費
- 自行決定教學語言
- 修畢中三的學生，將不會獲分派公營學校的資助中四學位





Band 1第一組別

重學術

學生自我管理

自學較強



Band 2 第二組別

按學生能力分班

部分學生主力學術

部分留意學生強項



Band 3 第三組別

較重其他發展



2023年各區英中自行分配學額

港島

中西區：324
灣仔區：304
東區：309
南區：99

九龍

油尖旺區：271
深水埗區：215
九龍城區：580
黃大仙區：220
觀塘區：397

新界

葵青區：360
荃灣區：166
屯門區：360
元朗區：386
北區：306
大埔區：200

沙田區：565
西貢區：164
離島區：0
總數：5,226

各區英中派位額

地區	分區英中派位額	競爭比率*
中西區	579	2.94
灣仔區	780	1.79
東區	581	7.4
南區	111	22.5
油尖旺	472	5.3
深水埗	419	9.3
九龍城	1,211	3.1
黃大仙	383	9.1
觀塘	871	7
葵青	591	6.8
荃灣	296	8.8
屯門	696	6.5
元朗	800	7
北區	507	6.1
大埔	381	7.1
沙田	1,021	6
西貢	289	12.8
離島	21	71



2022年中一學位供求初步預算

地區	學額剩餘 (不足) 數目
東區	550
南區	450
灣仔區	400
中西區	0
港島總數	1,400
九龍城	550
黃大仙	400
油尖旺	0
觀塘	(50)
深水埗	(50)
九龍總數	850

註：局方以參加派位小學的小六生人數為基礎，學位供求數目推算涉及多項假設，相關數字準確至最接近的50、四捨五入，只供參考

地區	學額剩餘 (不足) 數目
葵青	450
屯門	450
西貢	350
荃灣	150
大埔	100
沙田	(50)
北區	(100)
離島	(100)
元朗	(150)
新界總數	1,100

全港剩餘學額總數

3,350

資料來源：本報取得教育局文件



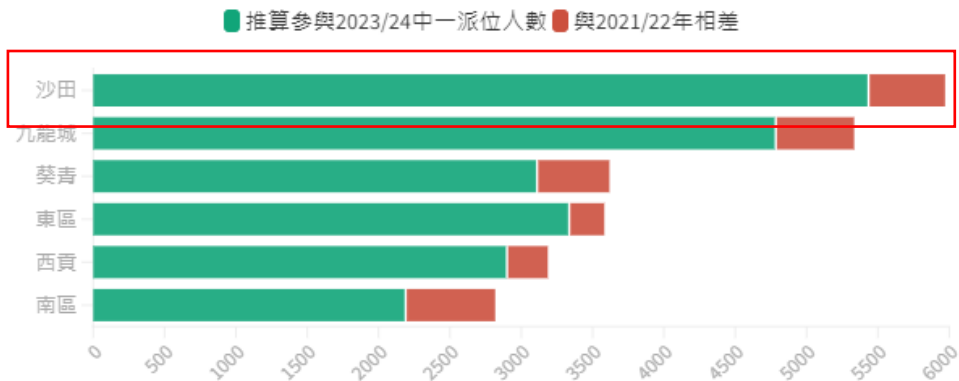
2022/23 中一縮班情況

-1	沙田區	東華三院邱金元中學	4	3
-1	沙田區	東華三院黃鳳翎中學	4	3
-1	沙田區	曾壁山(崇蘭)中學	4	3
-1	沙田區	台山商會中學	4	3
-1	沙田區	沙田循道衛理中學	5	4
-1	沙田區	沙田官立中學	5	4
-1	沙田區	保良局朱敬文中學	4	3
-1	沙田區	五育中學	5	4



2023年中一生減少較多地區：南區、九龍城、沙田

推算2023/24學年中一生較2021/22年減少較多的地區



數據來源：教育局學生人統計報局書

註：以2021/22年小五學生，按2021/22年小六流失率推算出來的2022/23年各區小六學生人數，再與2021/22年中一學生比較，剔除當區中學學額少於小學學額的區域。

升中學位分配：



第一階段：

自行分配學位(今年12月至明年1月)

第二階段：

統一派位(明年4月中旬)



自行分配學位安排:



- 教統局派發文件給家長。
- 所有官立、資助及按位津貼中學在同一期間接受申請。
- 非派位的直資中學亦**同時**接受申請。
(家長自行留意派表和申請日期)
- 家長直接向**中學遞交**申請表。(最多兩間)
- **獲中學正取的學生會於統一派位階段進行前**收到電話及**書面通知**。(3月下旬)



自行分配學位機制:



最高學位比率	30%
可申請學校數目	2
不受地區限制	✓
中學公布收生準則及比重	✓
學校可設面試 (約見全部或部分學生)	✓
筆試	✗



提早公佈自行派位收生結果:



- 參加派位中學在完成處理自行分配學位的申請後，須**提早通知正取學生**其申請已獲學校納入《自行分配學位正取名單》
- 獲中學通知為正取學生**不會參與統一派位**程序
- 學生如獲賽馬會體藝中學錄取，便不會透過中學學位分配辦法獲自行分配學位或統一派位



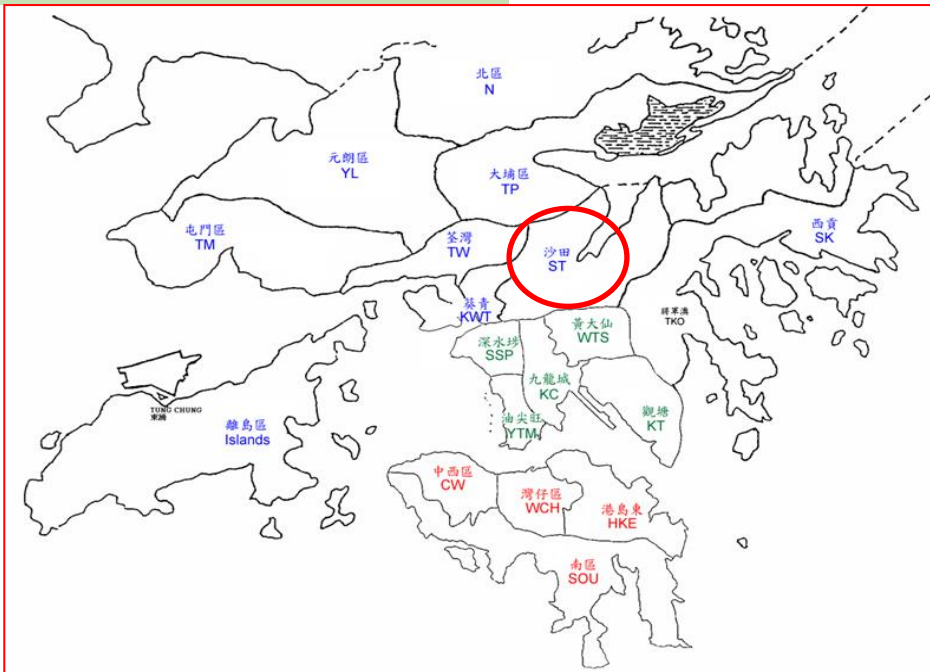
統一派位階段:



- 扣除重讀生及自行分配學位後，學校餘下的學位將用於統一派位。
- 10%用作甲部「不受學校網限制」(任何校網，包括學生所屬校網，最多選三所中學)
- 90%用作乙部「按學校網」(學生所屬校網，最多選三十所中學)
- 跨網申請(共兩期：12月及來年3月)



學校網的劃分:



統一派位分配原則：

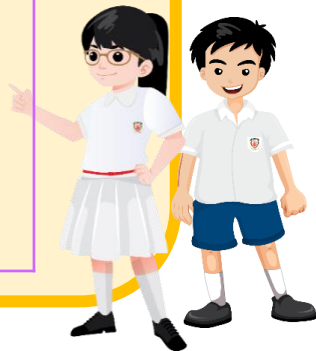


甲部：不受學校網限制

- 學生派位組別
(全港派位組別)
- 家長選校意願
(最多三個)
- 隨機編號

乙部：按學校網分配

- 學生所屬學校網
- 學生派位組別
(校網派位組別)
- 家長選校意願
(最多三十個)
- 隨機編號



統一派位分配原則：



- 全港學生/同一學校網的學生，不論男女，按**三次報分試**的成績高低，平均分為**三個派位組別**。
- 派位次序：
第一組別→第二組別→第三組別
- 同一組別學生的派位先後次序，**取決於電腦編配的「隨機編號」**。
- 「逐一處理」選校志願：
第一志願→第二志願→第三志願（如此類推）



呈報分數的校內考試:



- ◆ 五年級第三學期
- ◆ 六年級第一學期
- ◆ 六年級第二學期





呈分科目及比重：

22-24小五升中家長會

科目	比重	分卷
中文	9	語文、寫作、聆聽
英文	9	Reading & Writing, Listening, Speaking
數學	9	/
常識	6	/
視覺藝術	3	作品和態度分
音樂	2	唱歌、吹笛、樂理卷



2022/24年度 中學學位分配辦法行事曆:



保良局王賜豪(田心谷)小學
PLK Dr. Jimmy Wong Chi-Ho (Tin Sum Valley) Primary School

22-24小五升中家長會

日期	事項
2023年12月	領取《中一自行分配學位申請表》
2023年12月	申請跨網派位(第一批)
2024年1月2日 -16日	遞交《中一自行分配學位申請表》到心儀中學
2024年2月	申請跨網派位(第二批)
2024年3月28 日	部分學生獲中學通知正取



2021/23年度 中學學位分配辦法行事曆:



保良局王賜豪(田心谷)小學
PLK Dr. Jimmy Wong Chi-Ho (Tin Sum Valley) Primary School

21-23小五升中家長會

日期	事項
2024年4月9日 或之前	向非參加派位直資中學取消申請
2024年5月	遞交《中一派位選擇學校資料表》
2024年7月9日	升中放榜
2024年7月11- 12日	中學註冊日
2024年7月16日	到獲派中學參加中一入學前香港學科測驗



策略：



- 從「自行分配學位」中獲取學額**更為重要**。
- 宜及早作出準備。
- 多練習面試。
- 報讀心儀及合適的中學。
- **申請報考直資中學**，增加面試的經驗。
- 注意學業成績及學業以外的表現。



家長的配合：



建議選擇因素優先次序

- 校風
- DSE表現及入讀大學率
- 課外活動
- 課程特色 (藝術 / STEM)
- 拔尖補底
- 學校位置
- 宗教
- 兄弟姐妹就讀



家長及學生的配合：



為面試做好準備

- 測試**英語**/普通話能力
 - **朗讀文章**
 - 提問內容
- **時事分析**及發表個人意見
- 鼓勵**閱讀**
- 爭取實戰經驗(留意直資中學報名日期，集中於10-12月)
- 多參與中學活動(如開放日)

留意教育政策/報導



家長及學生的配合：



21-23面試題目舉隅

中學	問題
沙田崇真中學	<ul style="list-style-type: none">• 你認不認同減少上課時間可以減低學習壓力？• 你會如何紓緩壓力？• 你平日放學後會做甚麼？• 如何可以令學生更喜愛校園生活？• Read a story
沙田培英中學	<ul style="list-style-type: none">• 你最想去哪裏探險？• 你認為學校認該在早會上加入哪些節目？• Why you recommended this sport to your friend?• Read a story.
浸信會呂明才中學	<ul style="list-style-type: none">• 有什麼比賽你是特別深刻的？為什麼？• 你能夠說出我們本校的校訓嗎？本校的校訓是什麼意思？• 介紹你的興趣。介紹你的小學。• Besides competing in different Math competitions, what competitions do you participate in? Can you tell me about the competition on that day?



家長及學生的配合：



21-23面試題目舉隅

中學	問題
五旬節林漢光中學	<ul style="list-style-type: none">• 如果你用一種動物來形容你，你會用什麼動物？(小組)• 如果你有一種超能力，你會選擇什麼？(小組)• What is your hobby/hobbies?• What do you usually do at weekends?• What is your favourite TV programe/show?(Group)• Self-introduction
宣道會鄭榮之中學	<ul style="list-style-type: none">• 閱讀文章，不供詞填充 面對面；廣東話；個人• Self-introduction• Read a story• Story-telling with a picture



家長及學生的配合：



21-23面試題目舉隅

中學	問題
天主教郭得勝中學	<ul style="list-style-type: none">• 為什麼你會選擇本校？• 用一件物品形容自己的性格。• 你和家人平時在家看什麼新聞？• 你認為學校應該增加一個甚麼設施？• Do you agree that reading electronic books can facilitate better learning outcomes than reading print books?• If we were running out of one kind of important resources, could we create a new material to replace it?• If you have \$500, what will you do ?
馬鞍山崇真中學	<ul style="list-style-type: none">• 請你讀出中文、英文、數學試卷上問題的答案• Please tell me about your favourite English book.



家長及學生的配合：



21-23面試題目舉隅

中學	問題
保良局胡忠中學	<ul style="list-style-type: none">• 如果你有時光機，你想探訪那一位歷史人物？• 科學實驗• 設計一個工具方便殘障人士(英文)
基督書院	<ul style="list-style-type: none">• 你覺得最難的科目是哪科？你會如何克服？• 如果你有三天的時間，你會做甚麼？
博愛醫院陳楷紀念中學	<ul style="list-style-type: none">• 介紹你的小學• 閱讀文章及閱讀理解（普通話）• 答中文、英文、數學的題目• 時事題



良好的溝通

- 向子女講解中學的學習環境及面對的改變
- 互相了解想法
- 與班主任及老師溝通



做好準備

- 督促子女用心溫習和做功課。
- 適時鼓勵及讚賞。
- 以文件夾收集獎狀、證書和四至六年級成績表等。
- **共同**搜集資料
- 了解自己不足，想辦法改善。



爭取機會

- 積極參與校內/校外比賽
- 積極參與校內/校外服務
- 參與有關升中的活動
- 參與心儀中學舉辦的活動，如開放日及講座



學校為升中進行之活動日程：



六月	九月	十月	十一月	十二月	一月	二月
	不定時發放沙田區中學及直資中學資訊的通告及單張					
	各科教授有關升中面試的校本課程					
		外聘機構舉行升中面談技巧班				
小五第一次呈分試			小六第二次呈分試	小六自行派位升中講座	升中面試示範講座*	中學進行面試
					校內升中模擬面試*	
				班主任就自行派位選校提供建議		

*校方會屆時通知最新安排。



學校為升中進行之活動日程：

22-24小五升中家長會

三月	四月	五月	六月	七月
不定時發放沙田區中學及直資中學資訊的單張				
各科教授有關升中面試的校本課程				
小六第三次呈分試	小六統一派位升中講座	提交選校表至教育局		升中結果放榜
28/3公佈自行派位正取學生名單	班主任就統一派位選校提供建議			
	小五升中選校機制家長講座			
			小五第一次呈分試	

升中配套:



- 綜合課
- 「自行分配學位」家長會
- 英語面試訓練
- 校本升中面試小冊子
- 搜集面試題目供同學參考



升中配套:



- 面試示範講座



升中配套:



● 模擬面試



升中配套:



- 「統一派位」家長會
- 選校諮詢
- 學生所屬組別(估計)
- 中學所屬組別(估計)
- 派位後輔導及支援





答問時間

