



保良局王賜豪(田心谷)小學  
第九屆家長教師會  
《第十屆家長教師會執行委員選舉》

通告:22/23-023

回條必須交回

敬啟者：

感謝各位家長一直對本會的工作鼎力支持，第九屆家長教師會任期即將屆滿，故需要進行選舉，選出第十屆家長教師會執行委員。第十屆家長教師會執行委員選舉共接獲8位會員報名參加，符合本會會章7.3.2所述的成立內閣人數要求。

8位候選執行委員以同一內閣形式參選，故各會員只需投票表達「信任」或「不信任」參選內閣。若半數或以上會員表示「信任」內閣，8位候選執行委員便會同時當選為本校第十屆家長教師會執行委員，任期由 2023年9月1日至2025年8月31日。

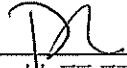
各參選人之簡介資料已印於附頁，現特函附上選票回條乙張（不論在校子弟多少，每一家庭只有一票）。敬請各會員於3月15日或之前將選票回條交回班主任轉交本會。選舉結果將於 2023年4月18日公佈。

本會擬於2023年6月舉行週年會員大會暨第十屆家長教師會執行委員就職典禮，日期及詳情將於稍後另行通告。

此致  
各家長會員

第九屆家長教師會主席

2023年3月13日

  
林麗麗女士 謹啟

《第十屆家長教師會執行委員選舉》回條 22/23-023

(收回條日期: 3月14-15日)

敬覆者：本人已知悉通告內容，並表示

信任參選內閣。

不信任參選內閣（不信任之原因：\_\_\_\_\_）

此覆  
保良局王賜豪(田心谷)小學  
第九屆家長教師會

班 別：\_\_\_\_\_ 編號：\_\_\_\_\_

學生姓名：\_\_\_\_\_

家長簽署：\_\_\_\_\_

聯絡電話：\_\_\_\_\_

日 期：\_\_\_\_\_

註：請在適當之空格內加上『 ✓ 』

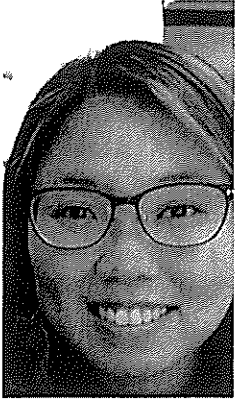


保良局王賜豪(田心谷)小學

通告:22/23-023

第九屆家長教師會

《第十屆家長教師會執行委員候選人資料》

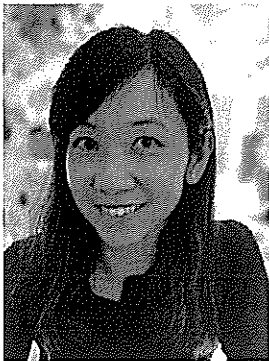


胡佩珊 女士

就讀本校子女： 朱皓謙（5A）、朱皚晴（3D）

參選理念： 參與了三年多的家教會義工服務，深深體會到家校合作的重要性。希望藉著參與家教會的工作，秉承家校一心，以孩子為先的精神，為孩子締造一個美好豐盛的小學生活。

現任公職/服務：家長義工



譚偉妍 女士

就讀本校子女： 趙芷悠（4A）、趙子朗（1C）

參選理念： 希望為學校服務，推動家校合作的理念為小孩創造美好的學習環境。

現任公職/服務：家長義工



劉婉芳 女士

就讀本校子女： 袁僖妍（4C）

參選理念： 本人希望參與家教會作為學校與家長之間的橋樑，一同守護孩子，好好享受校園生活，愉快學習。

現任公職/服務：家長義工

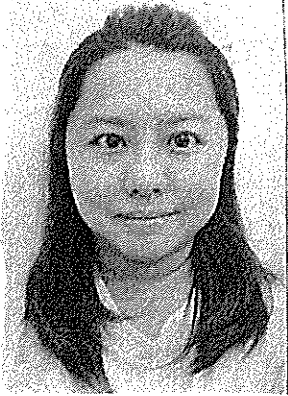


保良局王賜豪(田心谷)小學

通告:22/23-023

第九屆家長教師會

《第十屆家長教師會執行委員候選人資料》



陳慧恩 女士

就讀本校子女：黃倩宜（4D）

參選理念：由小女兒讀小一開始，每次參與義工活動都令我深深體會到家校合作的力量與重要性，希望能盡自己的能力為學校出一分力，能為小朋友建立愉快的校園生活

現任公職/服務：家長義工



鄺慧賢 女士

就讀本校子女：鄧皓謙（4C）

參選理念：在過去一年半間本人積極參與家長義工服務，深深體會到及時溝通和互相理解在家校會作上的重要性，希望在未來這一屆中能成為家教的一員，將本人所知所識服務「賜豪家庭」。聆聽各持份者的需要及時回饋，讓孩子能在關愛共融的環境下愉快學習，茁壯成長。

現任公職/服務：家長義工



唐健寧 女士

就讀本校子女：鍾殷信（3B）

參選理念：感恩能在過去兩年與學校和家長同行。期待繼續一起建造健康和豐盛的校園生活。

現任公職/服務：

(2021-2023) 保良局王賜豪(田心谷)小學家教會委員

(2013-2020) 基督教信義會祥華幼稚園家教會文書

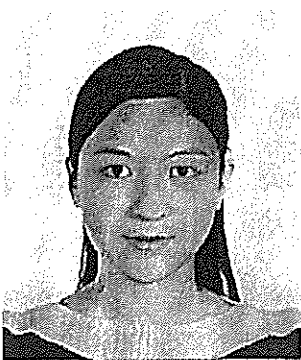


保良局王賜豪(田心谷)小學

通告:22/23-023

第九屆家長教師會

《第十屆家長教師會執行委員候選人資料》



翟艷平女士

就讀本校子女： 陳心怡（4A）

參選理念： 我希望借助家長教師會這個平台，做好家校溝通的工作，積極配合學校組織各項活動，盡自己的力量，提供力所能及的支持和幫助，促進家校合作，期同創建和諧的校園。

現任公職/服務： 家長義工



黎沅欣女士

就讀本校子女： 黎焯謙（2C）

參選理念： 想加強親子關係同家校合作，一同幫助所有有需要的家長同孩子創造一個開心同溝通的小學生活。亦都可以加強小朋友對學校愛戴同感情。同樣更加了解學校未來動向，從而可以多方面配合可以幫助其他家長反映唔同意見/改進空間。

現任公職/服務： 幼稚園家長義工

~ 完 ~